

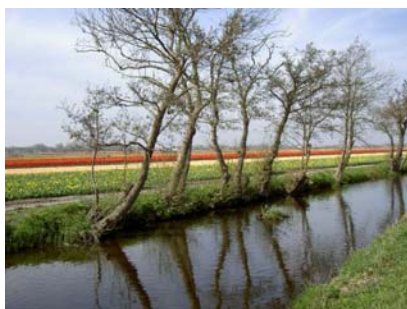
Resultaten groene projecten Lisse feestelijk bezichtigd

Bepanting maakt van Bollenstreek Mooi Landschap

Persbericht 15 mei 2011

Het landschap in de Duin- en Bollenstreek heeft afgelopen winter opnieuw een opknapbeurt gekregen. Op veel plaatsen zijn beukenhagen en laanbomen in ere hersteld en zijn bossingels en streekeigen erfbeplanting aangeplant.

Op vrijdag 13 mei jl. is het plantseizoen 2010-2011 feestelijk afgesloten in Lisse. Portefeuillehouder B. Eenhoorn van Holland Rijnland en wethouder B. Brekelmans van de Gemeente Lisse gaven de beukenhaag op de rotonde Heereweg-Vennestraat samen wat extra water. Landschapsbeheer Zuid-Holland en de Agrarische Natuur- en Landschapsvereniging Geestgrond gaven een toelichting op de projecten. Daarna werd met een paardentram een rit gemaakt langs verschillende resultaten in Lisse van de projecten 'Duin- & Bollenstreek duurzaam en robuust groener' en 'Herstel Lanen'.



Groen cultuurlandschap

De twee projecten worden uitgevoerd onder het motto 'Bollenstreek Mooi Landschap'. Doel van de projecten is het karakteristieke cultuurlandschap van de Bollenstreek te herstellen en daarmee de kwaliteit van het landschap zichtbaar te verhogen. Bij bedrijven en particulieren is er veel animo voor deelname. Als het project in het voorjaar van 2012 is afgerond, is het landschap in de Duin- en Bollenstreek op ongeveer 60 locaties groener gemaakt. Dit vergroot de positieve belevingswaarde van het landschap voor de burger,

ondernemer, recreant en toerist en versterkt het woon-, werk- en leefmilieu. Aan het project wordt meegewerkt door particulieren, bedrijven en gemeenten in de Duin- en Bollenstreek.

Hagen en erfbeplanting

Op het erf van woningen en boerderijen in het buitengebied zijn fruitbomen, leilindes en knotwilgen geplant. Moderne prefab bollenschuren werden omgeven door bomen en struiken die van oudsher thuishoren in de Bollenstreek, zoals eiken, beuken, lindes, elzen, lijsterbessen, meidoorns en beukenhagen. Zo zijn het bedrijfspand en de nieuwe bedrijfswoning van kwekerij Van Paridon in Noordwijkerhout omgeven door streekeigen erfbeplanting en een heuse hoogstamfruit-boomgaard. Drie bloembollenbedrijven hebben langs hun land aan de Hyacintenlaan en Veenenburgerlaan in Hillegom nieuwe beukenhagen aangeplant. Aan de Achterweg-Zuid in Lisse zijn oude populieren vervangen door een beukenhaag.



Europese subsidie

In de afgelopen drie winters zijn met behulp van een subsidieregeling en het Landschapsfonds in totaal 4,7 kilometer haag, ruim 1600 m² houtsingel en 200 bomen aangeplant. In totaal is voor de tweede fase van

het project Bollenstreek Mooi Landschap ruim 600.000 euro beschikbaar. De helft hiervan komt uit het Landschapsfonds van Holland Rijnland; de andere helft uit het Europese Landbouwfonds voor Plattelandsontwikkeling (POP2), onder het motto: Europa investeert in zijn platteland. Het project wordt geleid door het Samenwerkingsorgaan Holland Rijnland. De praktische uitvoering is uitbesteed aan Reijers Landschapsadvies, met medewerking van Hoek Hoveniers en Gruijter Groen.

Alleen onderhoudskosten

Het aanplanten kostte de eigenaars van de percelen niets, men dient alleen te zorgen voor het juiste onderhoud. De eigenaar moet garanderen dat de bomen, hagen of erfbeplanting vijf jaar lang in stand worden gehouden en ze volgens richtlijnen onderhouden. Het maaien van de hagen gebeurt niet met de hand, maar met een speciale machine van Loonbedrijf Romijn uit Lisse. Door middel van een tractor waarop een gestuurde arm met een snoeimachine is geplaatst, kunnen alle hagen machinaal worden gesnoeid en geknipt, zonder dat de planten teveel worden stuk getrokken, wat met een klepelmaaier vaak wel gebeurt.



Bomen langs lanen

Ook de zes Bollenstreek-gemeenten Hillegom, Lisse, Noordwijkerhout, Noordwijk, Katwijk en Teylingen hebben bomen en hagen geplant. Langs een aantal wegen in het buitengebied zijn in totaal 180 bomen, 800 meter haag en 4000m² houtsingels geplant. Dit ter versterking van de strandwallenstructuur. Zo zijn er bijvoorbeeld 43 laanbomen langs de Rijnsburgerweg in Teylingen geplant. Bij de rotondes in de Heereweg in Lisse werden beukenhagen geplant. In Noordwijkerhout werden langs de provinciale weg N206 100 laanbomen geplant en daarnaast bosjes van gemengd bosplantsoen met bijvoorbeeld meidoorns en gelderse roos. In Hillegom werden de Zandlaan en de Winterrustlaan van nieuwe bomen voorzien.

Noot voor de redactie:

Wilt u bij publicatie het logo van het Europees Landbouwfonds voor Plattelandsontwikkeling plaatsen? Landbouwfonds voor Plattelandsontwikkeling: Europa investeert in zijn platteland. Zie ook www.ec.europa.eu/agriculture/index_nl.htm Het Ministerie van Landbouw, Natuur en Voedselveiligheid is eindverantwoordelijke voor POP2 in Nederland. Zie www.minlnv.nl.



Bij de foto's

- Bas Brekelmans (l) en Bas Eenhoorn (r) geven de nieuw geplante beukenhaag op de rotonde in Lisse wat extra water (Foto Marca Bultink)
- Landschap met bollenvelden en boomsingel, Heereweg Lisse (Foto Marca Bultink)
- Leifruitbomen voor een woning in het buitengebied (Foto Nathalie Reijers)
- Aanplant beukenhaag langs de Hyacintenlaan Hillegom (Foto Nathalie Reijers)
- Wethouder Bas Brekelmans spreekt op 13 mei jl. tijdens het feestelijk moment bij de rotonde in Lisse. Daarna werden met een paardentram de resultaten bezichtigd. (Foto Marca Bultink)

Voor meer informatie:

- * Regio Holland Rijnland: Godelieve Mars: tel. 071-5239084, mobiel: 06-46165078, E-mail: gmars@hollandrijnland.net
 - * Reijers Landschapsadvies: Nathalie Reijers, tel. 06-27512987, E-mail: Nathalie@Reijerslandschapsadvies.nl
 - * Landschapsbeheer Zuid-Holland: Projectleider, Pieter Balkenende, tel. 0182-683 654 of 06-22977984, E-mail: Pieter.Balkenende@zh.landschapsbeheer.nl
-