
Raadsledenbijeenkomst Holland Rijnland

22 september 2010

Programma raadsledenbijeenkomst

- Inleiding
- De varianten van de RijnlandRoute en de projecten RGL-W en NOG
- Het Regionaal Investeringsfonds (RIF)
- Actualiteit: rapport commissie Staal

- Projectencarrousel: toelichting in detail op de varianten van RLR, NOG en RGL

- Hoofdlijnen van het voorstel aan het AB en schets van het vervolgtraject
- Mogelijkheid tot het stellen van vragen

Raadsledenbijeenkomst Holland Rijnland
22 september 2010

Henri Lenferink (voorzitter Holland Rijnland)

Inleiding

Terugblik

- Programma van Afspraken (2002): verstedelijking As Leiden-Katwijk, openhouden Bollenstreek en Groene Hart
- Infrastructuur (RijnlandRoute en RijnGouwelijn) noodzakelijk
- Oprichting Regionaal Investeringsfonds (maart 2007)
- Regio, samen met Provincie en Rijk: Integrale Benadering Holland Rijnland start in 2008 na verzoek TK (eind 2007)
- Zoeken naar Balans is de bestuurlijke voorkeursvariant (BO MIRT van oktober 2009)
- Onderzoek om het tekort te dekken

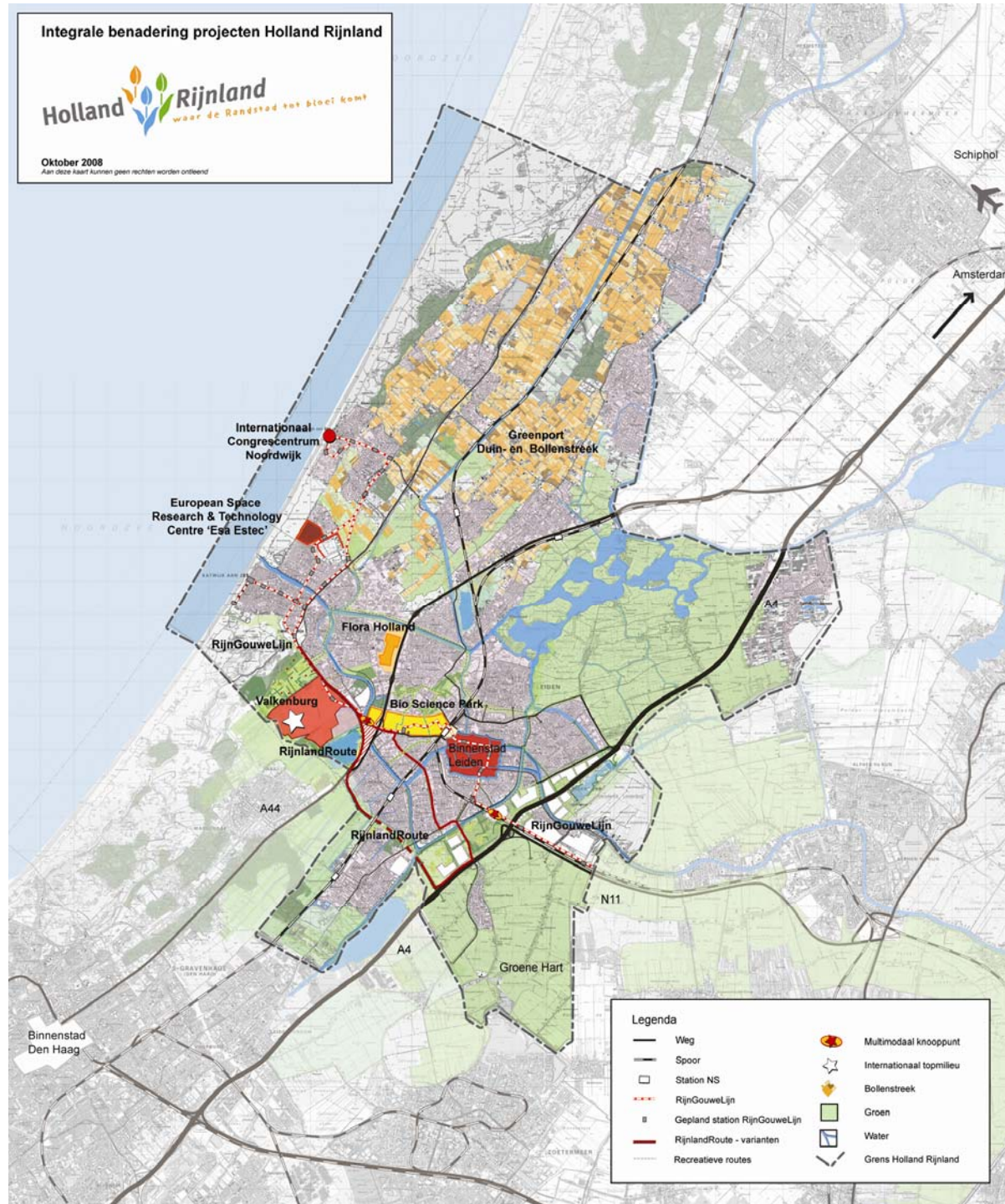
Raadsledenbijeenkomst RijnlandRoute en het RIF
22 september 2010

Leendert de Lange (portefeuillehouder Verkeer en
Vervoer Holland Rijnland)

RijnlandRoute, RijnGouwelijn-West en Noordelijke Ontsluiting Greenport in detail

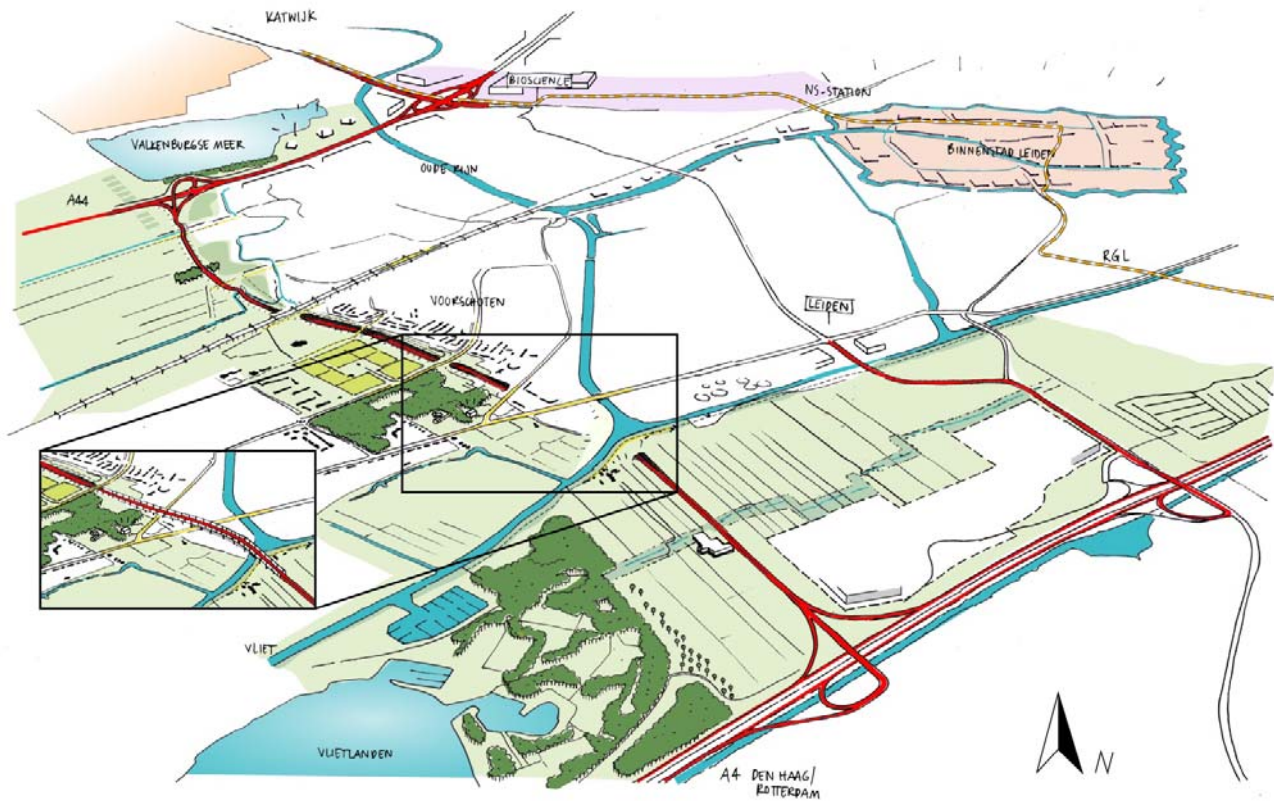
Opbouw

- Drie varianten: Zoeken naar Balans
- Overzicht kosten
- Faseringsvarianten A en F
- Scope, globale beschrijving en kostenplaatje
- Churchill Avenue
- Scope, globale beschrijving en kostenplaatje
- Overzicht kosten
- Financiering
- RijnGouwelijk-West
- Noordelijke Ontsluiting Greenport



Overzicht van de projecten van de Integrale Benadering Holland Rijnland

Zoeken naar Balans



Kosten: 844 mln.
Beschikbaar: 522 mln.

Tekort: 322 mln.

BO MIRT mei 2010:
fasering in
varianten A t/m G

Financiering: wat is er nu?

Financier	Excl. BTW	Incl. BTW
Rijk (excl. verdubbeling A4)	300	357
Provincie	101	120
Holland Rijnland	37,5	45
Subtotaal (afgerond)	438	<u>522</u>
Holland Rijnland, 2 ^e tranche	37,5	45
Totaal (afgerond)	476	<u>567</u>

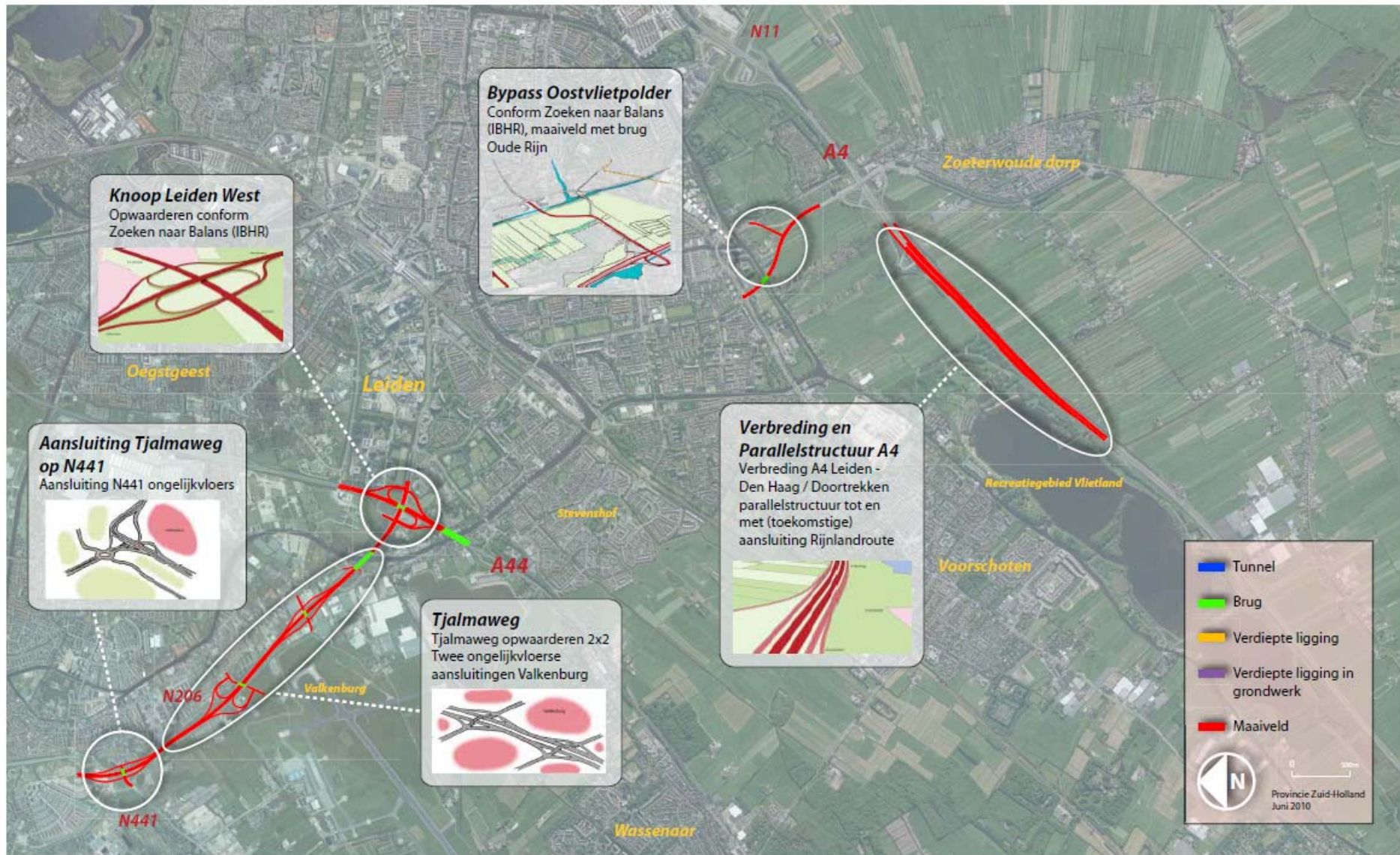
Uitkomsten Bestuurlijk Overleg met het Rijk (mei 2010)

- Er is onvoldoende geld voor Zoeken naar Balans in één keer
- Zeven faseringsscenario's (A t/m G), ingezoomd op variant A en F
- Bestuurlijke voorkeur provincie en regio is variant F boven A
- Financiering F: bijdragen Rijk, PZH, regio en bedrijfsleven
- Innovatieve aanbesteding: Quality Board kijkt naar F
- Opdracht IBHR: haalbare en acceptabele oplossing van F of A voor 1 december 2010

Variant A van Zoeken naar Balans

- Eerst aanpak knelpunten rand van de stad:
 - Tjalmaweg
 - Knooppunt Leiden-West
 - bypass Oostvlietpolder
 - A4
- Daarna de verbinding A4-A44 aanpakken
- Over 2e fase (A4-A44) bestaat nog geen zekerheid
- Lost enkele knelpunten op, maar zorgt ook voor nieuwe knelpunten (Dr. Lelylaan/Churchillaan en Europaweg)

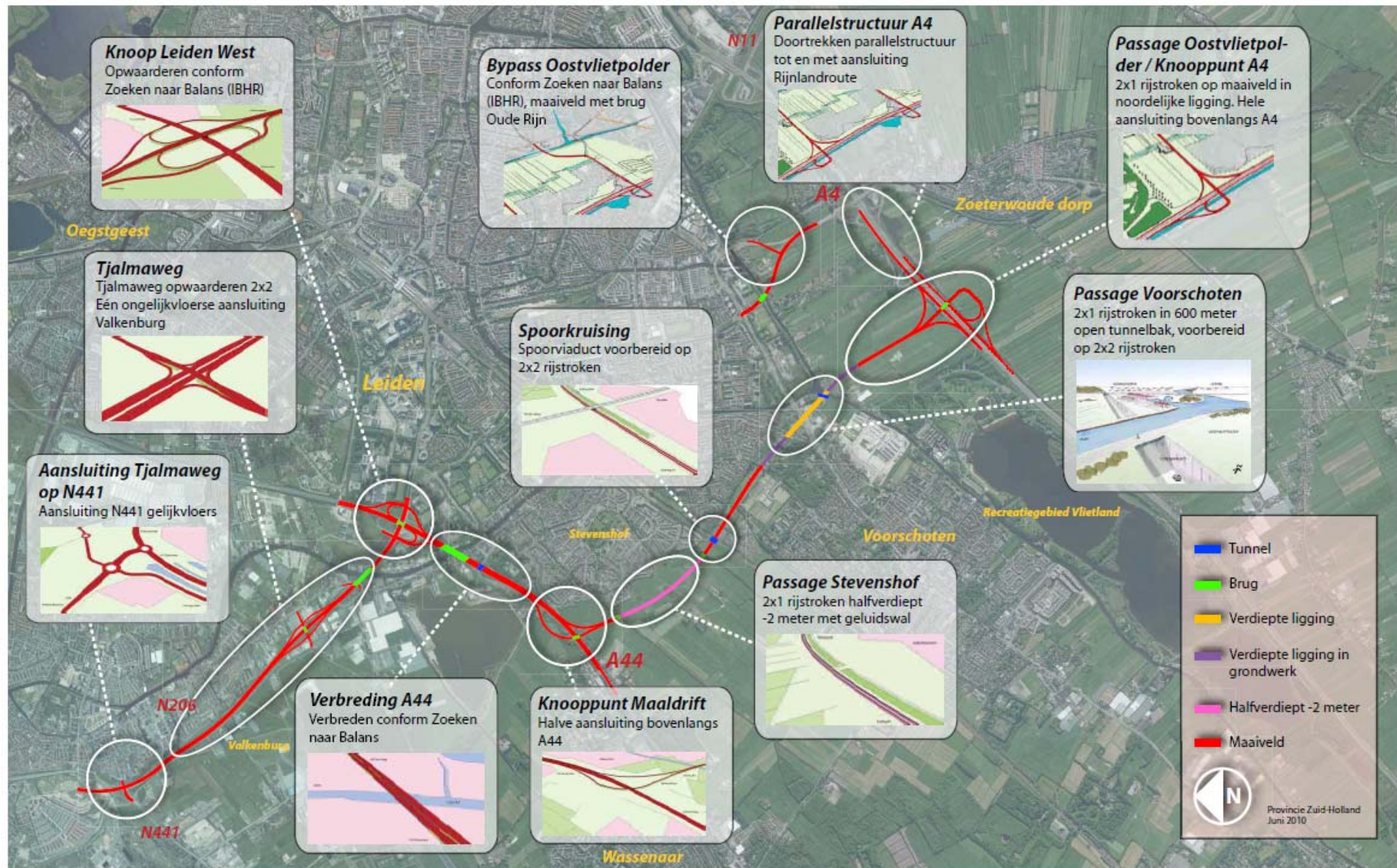
RijnlandRoute variant Zoeken naar Balans A



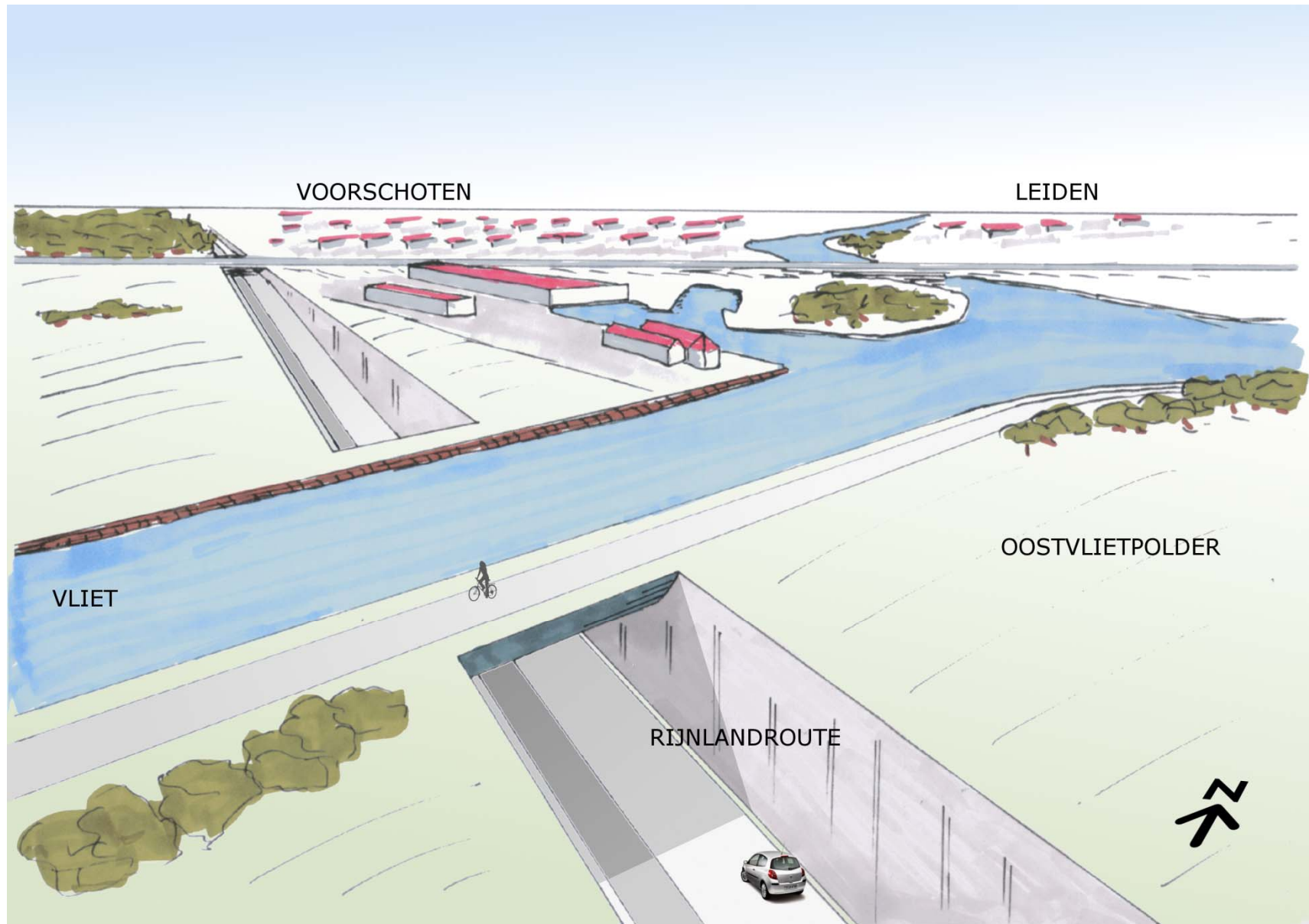
Variant F van Zoeken naar Balans

- Aanleg gehele tracé, incl. verbinding A4-A44: groeimodel
- Versobering op aantal onderdelen, gekeken naar functionaliteit
- In ontwerp zit halfverdiepte aanleg bij Stevenshof
- Verdiepte aanleg door Voorschoten
- 2e fase (o.a. afdekken bak bij Voorschoten) nog onzeker
- Verbetering verkeerseffecten na fase 1

RijnlandRoute variant Zoeken naar Balans F



Inpassing bij Voorschoten, variant F



Wat kosten deze varianten?

	F	A
Beschikbaar (incl. 2 ^e tranche)	567	567
Kosten fase 1	655	262
Saldo na fase 1	- 88	+ 305
Kosten fase 2	213	601
Saldo totaal	- 301	- 296

Voorstel DB, in brief aan GS

- Brief van 24 juni 2010 aan GS
- Fasering van RLR betekent ook fasering RGL-West
- Deel middelen RGL-West (78 mln.) inzetten voor RijnlandRoute
- Daarnaast: GREX (10 mln.) en bedrijfsleven (5 mln.)
- Bij fasering RGL-West is scenario F mogelijk
- In latere fase zowel RijnlandRoute als RGL-West afmaken
- Projectkosten zijn voor rekening provincie
- Inzicht: ook Churchill Avenue komt binnen handbereik

Churchill Avenue: totaalbeeld



Churchill Avenue, gefaseerd

- Burgerinitiatief, fasering onlangs uitgewerkt
- PZH neemt het mee in de MER (scenario 3): eerst Churchillaan ondertunnelen, dan dr. Lelylaan
- Zit niet in alternatieven van IBHR
- Mogelijke risico's bij aanleg en in kosten (innovatie)

Churchill Avenue: eindbeeld tunnel bij Churchilllaan

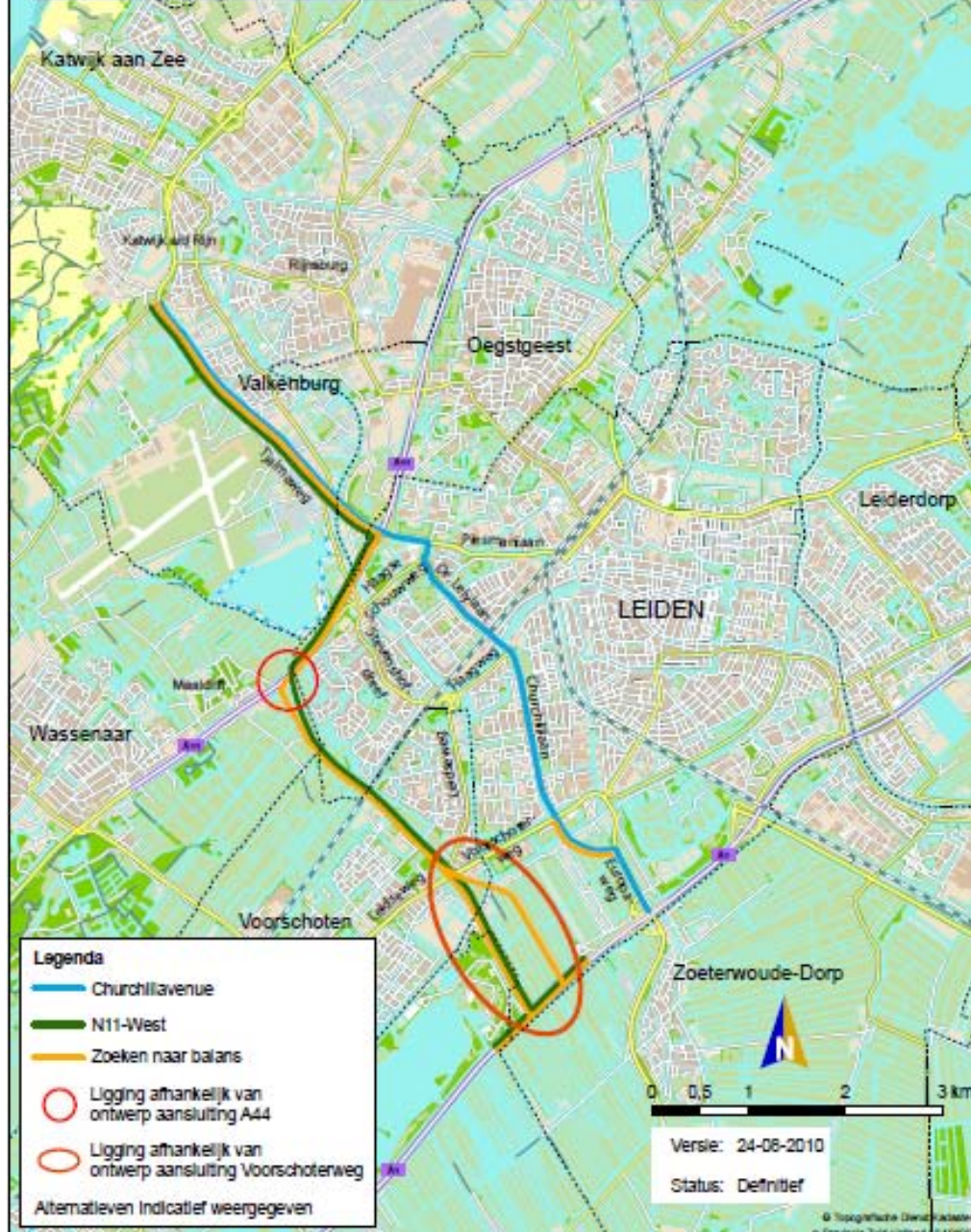


Overzicht van alle varianten

	F	A	CA
Beschikbaar (incl. 2 ^e tranche)	567	567	567
Bio Science Park			30
Kosten fase 1	655	262	738
Saldo na fase 1	- 88	+ 305	- 141
Kosten fase 2	213	601	200
Saldo totaal	- 301	- 296	- 341

RijnlandRoute

te onderzoeken alternatieven 2e fase MER



Provincie onderzoekt in 2^e fase MER drie varianten:

1. Zoeken naar Balans
2. N11-West

onlangs toegevoegd door commissie MKE:

3. Churchill Avenue

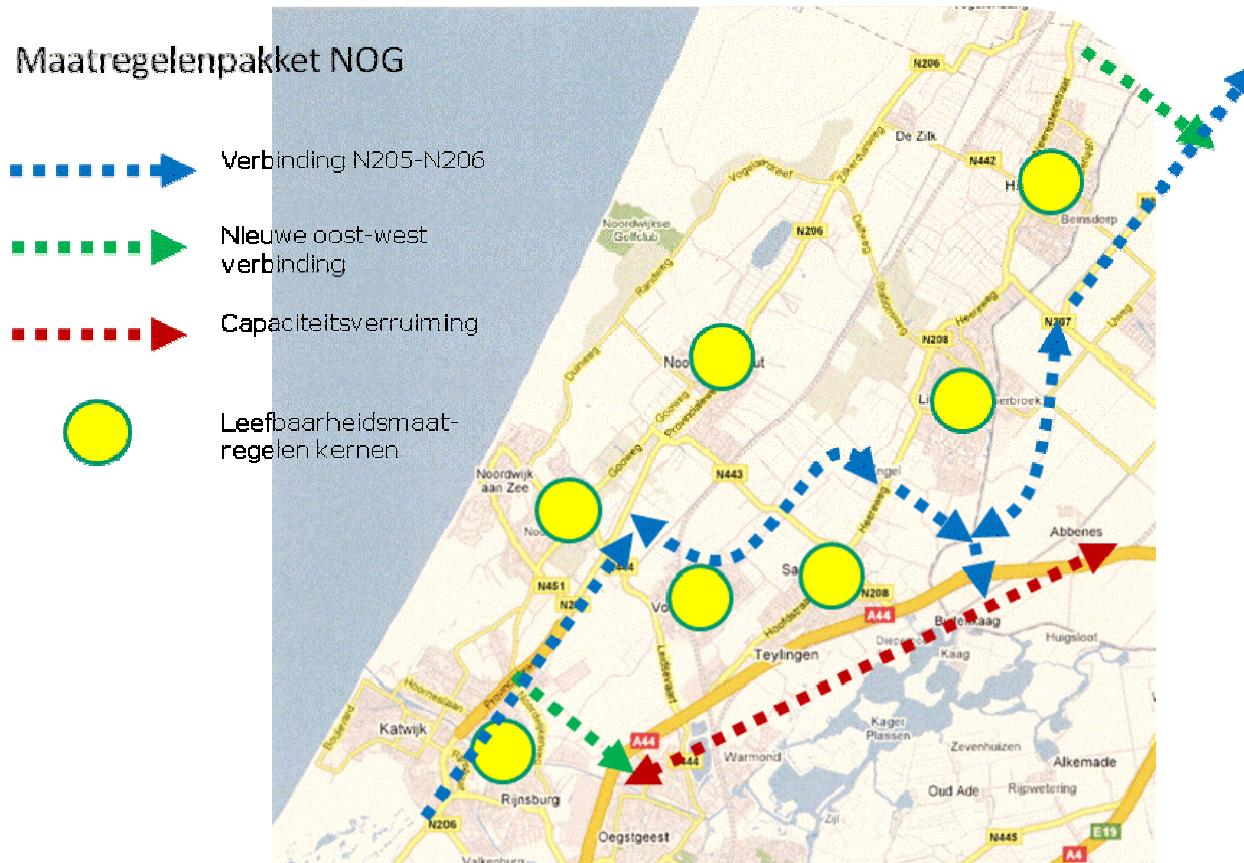
Hardheid van de cijfers

- Uitgangspunt: rapport Uitwerking Afspraken Voorkeursbesluit (UAV) IBHR van mei 2010
- Prijspeil 2010
- Kosten: 30% ramingsmarge
- Exclusief projectmanagementkosten provincie (5,5% van totaal)
- Bureaus bezig met uitwerking 2^e fase MER
- Baten: uitgangspunt is incl. BTW (voorwaarde: provincie kan dit terugvragen uit BTW Compensatiefonds)

Noordelijke Ontsluiting Greenport (NOG)

- Oprichting RIF: reservering van € 37,5 mln. gereserveerd voor Noordelijke Ontsluiting Greenport (NOG)
- 2007/2008: start onderzoek bereikbaarheid grensstreek
- Vier typen maatregelen nodig voor OV en infrastructuur:
 - 1) Verbinding N205 – 206 (route Zuid-Kennemerland)
 - 2) Maatregelen middengebied Duin- en Bollenstreek
 - 3) Noordelijke Randweg Rijnsburg en capaciteitsuitbreiding A44
 - 4) HOV Bollenstreek - Schiphol

Maatregelenpakket NOG



Route Zuid-Kennemerland



Stand van zaken

- Verkenning route Zuid-Kennemerland afgerond
- Overeenstemming over pakket maatregelen middengebied
- Planstudie OV-traject Noordwijk-station Sassenheim gestart
- PZH gestart met gesprekken over aansluitingen op de A44 en Noordelijke Randweg Rijnsburg
- Inschatting kosten totale pakket: 205 – 284 mln.

Maatregelen middengebied



Planning Noordelijke Ontsluiting Greenport

- Betrokken gemeenten (stuurgroep), DB en PHO V&V ingestemd met principevoorstel verdeling middelen RIF
- 15 oktober: Breed Bestuurlijk Overleg (BBO)
- 5 november: Resultaat BBO in PHO V&V
- 15 december 2010: principeverdeling middelen in AB
- 2011-2020: realisatie maatregelen

RijnGouwewijn-West

- Oost-westverbinding: RLR voor verkeer en RGL voor OV
- Belangrijke projecten voor de regio
- Uitgangspunt: geen oost zonder west
- Kosten: 212 mln., tot en met Noordwijk
- DB heeft voorgesteld laatste deel (Katwijk-Noordwijk) faseren en middelen inzetten voor RijnlandRoute
- Vandaag: uitkomsten commissie Staal over RijnGouwewijn in Leiden

Raadsledenbijeenkomst Holland Rijnland
22 september 2010

Jos Wienen (portefeuillehouder Ruimte Holland
Rijnland)

Het Regionaal Investeringsfonds (RIF)

Ontstaan van het RIF

- Aanleiding: ambitie van de regio
- Cofinanciering naast Rijks- en provinciale bijdragen
- Realiseren vijf grote projecten: RLR, RGL-W, NOG, Greenport en groenfonds
- 28 maart 2007: oprichting RIF door Algemeen Bestuur
- Goedkeuring door 12 gemeenteraden
- 1 april 2008: start opbouw fonds

Opbouw van het fonds

- Totale fonds: 142,5 mln., bestemd voor
 - RLR: 37,5 mln.
 - RGL (West): 37,5 mln.
 - NOG: 37,5 mln.
 - Greenport: 10 mln.
 - Regionaal groenfonds: 20 mln.

Uitgangspunten en werking van het fonds

- Regionale solidariteit als uitgangspunt
- Verdeelsystematiek op basis van inwonertal, nieuwbouwwoningen en kantoren
- Alle gemeenten dragen jaarlijks gezamenlijk 9,5 mln. bij, vanaf 2008
- Geen indexering
- Fonds loopt tot 2022

Procedure uitgave uit RIF voor RijnlandRoute

- November 2010 (extra AB): Intentie uitspraak AB over bijdrage RLR uit RIF
- 1 december 2010: besluit over bijdrage Rijk aan RLR en RGL-W
- Maart 2011: afronding 2^e fase MER
- Opstellen ontwerp-projectovereenkomst
- Zomer 2011: besluitvorming in DB en AB
- Ondertekening projectovereenkomst

Raadsledenbijeenkomst RijnlandRoute en het RIF
22 september 2010

Robert Strijk (wethouder gemeente Leiden)

De Commissie Staal over de RGL

De projectencarrousel

Vijf projecten en varianten nader toegelicht door de projectleiders en hun teamleden:

- RijnlandRoute, variant A: Ed Klein en team IBHR (PZH)
- RijnlandRoute, variant F: Ed Klein en team IBHR (PZH)
- RijnlandRoute, variant Churchill Avenue: Joost Klimbie en Churchill Avenue Team (bewonersinitiatief)
- RijnGouwelijn: Hugo van den Berg en team RGL (PZH)
- Noordelijke Ontsluiting Greenport: Chris de Veer en team NOG (HR)

Laat u informeren en stel uw vragen.

Raadsledenbijeenkomst Holland Rijnland
22 september 2010

Henri Lenferink (voorzitter Holland Rijnland)

Hoofdlijnen van het voorstel aan het AB en schets vervolgtraject

Collegewerkconferentie op 15 september

- Collegewerkconferentie over dit thema plaatsgevonden
- DB heeft ter plekke voorstel gedaan
- Collegeleden bereid om het in eigen gemeente te bespreken

Voorstel DB op hoofdlijnen (1)

- A-variant heeft geen draagvlak
- F-variant is haalbaar
- CA interessant en geniet voorkeur, mits:
 - Financieel vergelijkbaar
 - Verkeers- en milieutechnisch minimaal even goed als F
- Vanuit Voorschoten wordt extra bijdrage verwacht om CA ook financieel vergelijkbaar te maken met F
- NOG: eigen bijdrage uit RIF is hard
- Regio zet zich in voor harde provinciale toezegging en inzet vanuit Noord-Holland, voor de huidige set van maatregelen in het bollengebied

Voorstel DB op hoofdlijnen (2)

- Financiering: gemeenten Leiden en Katwijk hebben het grootste belang en betalen samen 25 mln. (naar rato van inwonersaantal)
- Rest van bijdrage (12,5 mln.), zal in ongeveer 2 jaar worden gespaard (2023-2024), conform huidige RIF-systematiek

Besluitvormingstraject

- Besluitvorming in regio, PZH en Rijk
- Besluitvorming in regio: collegewerkbijeenkomst (15/9), raadsledenbijeenkomst (22/9)
- 5 oktober: standpuntbepaling college Leiden over RGL
- 15 oktober: breed bestuurlijk overleg NOG
- Oktober/november: Bespreking in gemeenteraden
- 10 november: BO MIRT
- Eind november: extra AB (nog in te plannen)
- Voor 1 december dient er een besluit te liggen waar voldoende draagvlak voor is

Verdere informatie

- Vragen over de projecten?
- Over het vervolgtraject?
- Zie ook de website van de regio:
www.hollandrijnland.net
- En de website van de provincie over de RijnlandRoute:
www.rijnlandroute.nl